

E245

NEW HOLLAND KOBELCO



POTENZA NETTA 118 kW - 160 CV

PESO OPERATIVO (MAX.) 24420 kg

CAPACITÀ BENNE 0,52 - 1,31 m³

 **NEW HOLLAND**

E245* GRANDI



ECCEZIONALE CAPACITÀ DI SOLLEVAMENTO E STABILITÀ DINAMICA

Il NEW HOLLAND KOBELCO E245 è caratterizzato da una eccezionale capacità di sollevamento (4,3 t. sul laterale a 6.0 m) che consente di svolgere con estrema facilità il lavoro che avete in corso.

I cilindri di sollevamento hanno incorporato un sistema automatico di recupero di energia che, agendo da ammortizzatore, garantisce una eccezionale stabilità dinamica operativa in caso di arresto repentino dell'abbassamento dei bracci e di avvio o conclusione delle operazioni di scavo. Inoltre tutti i cilindri sono equipaggiati con un sistema integrato di ammortizzamento idraulico che elimina gli scossoni ed i conseguenti contraccolpi sull'intera struttura quando i pistoni raggiungono il loro fine corsa.

PRESTAZIONI



FORZA DI STRAPPO

L'eccezionale forza di strappo dell'E245 (16.000 daN con dispositivo Power Boost continuo) è incrementata da uno standard di stabilità superiore.

Difatti il suo peso è strategicamente distribuito sulla struttura per garantire lo sfruttamento totale della potenza e della forza di strappo, pur evitando fastidiosi scossoni.



LIVELLAMENTO

Il cilindro del penetratore presenta un sistema di ricircolazione automatica dell'olio, il che consente alla macchina di operare con straordinaria precisione ed a sorprendente velocità durante le operazioni di livellamento.

E245

IMPIANTO IDRAULICO INTELLIGENTE

L'impianto idraulico intelligente **S.H.S. (Smart Hydraulic System)** è un continuo dialogo con il computer di bordo **A.I. (Artificial Intelligence)**.

Questa combinazione di una tecnologia elettronica altamente avanzata e di un sistema idraulico semplice ma sofisticato garantisce prestazioni e versatilità fuori dall'ordinario. Si tratta di un'evoluzione che non ha uguali. La potenza necessaria, erogata 'su richiesta', è fornita da due pompe a pistoncini assiali a cilindrata variabile che assicurano prestazioni straordinarie

CONTROLLO ELETTRONICO DELLE POMPE & POWER BOOST

Il computer di bordo, seguendo prontamente e con precisione i comandi impartiti ai manipolatori, fa sì che l'operatore ottenga esattamente la risposta desiderata: una eccezionale controllabilità e simultaneità di movimenti.

Unica fra tutti i concorrenti, la macchina della NEW HOLLAND KOBELCO consente all'operatore di utilizzare con 'continuità' la funzione di Power Boost: e cioè per tutto il tempo necessario ad ultimare cicli molto impegnativi senza problemi od interruzioni.

M.W.S. MECHATRONIC WORK SELECTOR

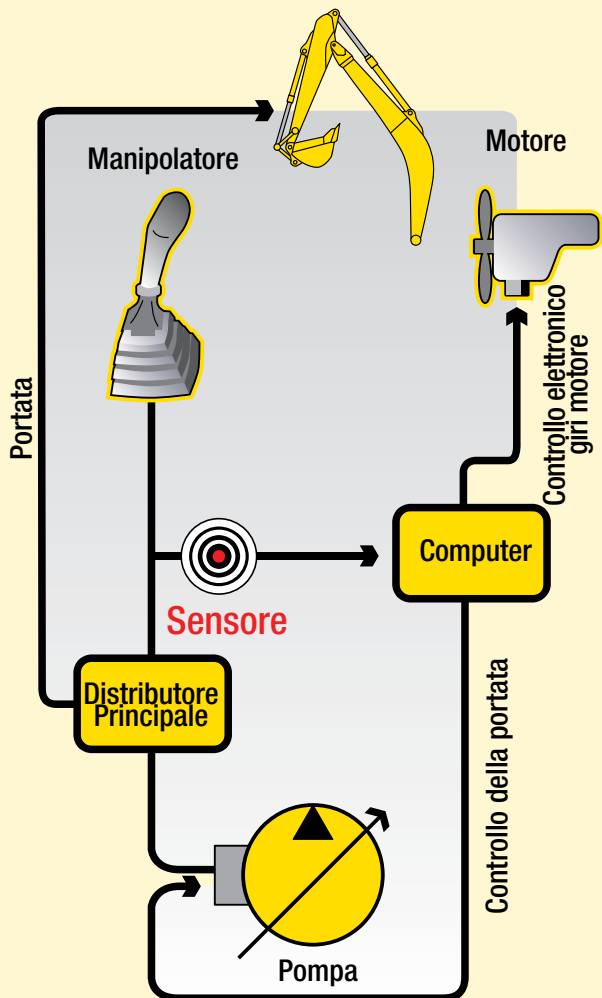


Scavare

Livellare

Spargere

MODALITÀ OPERATIVE



NORMAL WORK MODE
Modalità operativa normale.



HEAVY/MECHATRONIC MODE
Il massimo della potenza idraulica per il massimo della produttività. In questa modalità, l'impianto idraulico "impara" il tipo di operazione dopo il completamento di 2 cicli e seleziona automaticamente la massima efficienza/velocità e la precisione operativa tramite il dispositivo **A.P.S. (Automatic Priority System)**.



ATTACHMENTS MODE
L'operatore può controllare la portata delle pompe dalla cabina per adattarlo all'utilizzato. Durante l'operazione, il sistema regola automaticamente la portata sul valore programmato; per le altre operazioni viene mantenuta la portata idraulica normale.



MONITOR E.T.U.

Il monitor multifunzione **E.T.U. (Easy To Use)**, montato in posizione ergonomica, facilmente raggiungibile, di semplice lettura e comprensione, presenta le seguenti funzioni principali:

- Consente di selezionare 3 modalità di lavoro: **W (normal work mode); H/M (Heavy/Mechatronic mode), and A (Attachments mode).**
- Visualizza 5 parametri di manutenzione e 19 avvisi di malfunzionamento
- Memorizza 32 errori, monitorati dal sistema di autodiagnosi



E245

IL CONTROLLO DELLA POTENZA

CONTROLLO ELETTRONICO ATTIVO

Grazie a sensori collocati in ogni linea di pilotaggio, il computer riceve segnali proporzionali ai comandi impartiti ai manipolatori. Questi segnali, elaborati in tempo reale, danno al motore diesel l'input per fissare il regime richiesto per assicurare, tramite le pompe idrauliche, il flusso di olio necessario per un utilizzo ottimale della funzione richiesta. Pertanto, nonostante la sua potenza impressionante, la macchina dispone di comandi estremamente dolci e precisi, con eccellente stabilità e velocità costante durante operazioni simultanee.



DISPOSITIVO AUTOMATIC DOWNSHIFT

I motori con pistoni assiali a doppia cilindrata dispongono di due velocità di corsa che possono essere selezionate dall'operatore:

■ Alta velocità nel caso di movimenti di trasferimento veloce;

■ Bassa velocità, quando è richiesta una grande forza di trazione

Quando il selettore è posizionato su "alta velocità", in caso le condizioni del terreno dovessero richiedere una maggiore forza di trazione, i motori di traslazione passano automaticamente nella massima cilindrata riducendo in questo modo la velocità ed incrementando la forza di trazione.





RISPETTO DELL'AMBIENTE

L'E245 rispetta le regole Europee per la riduzione dell'inquinamento acustico, come richiesto dalla direttiva 2000/14/CE Fase 2.

245

ELEVATA AFFIDABILITÀ E DURATA

MOTORE CHN: PRESTAZIONI ELEVATE CONSUMI RIDOTTI

Questo motore appartiene alla famiglia di motori diesel CNH, conformi agli standard europei 97/68/CE (Tier 2). Si tratta di un sei cilindri da 5,9 litri ad iniezione diretta, sovralimentato con intercooler. In combinazione con il dispositivo elettronico **E.S.S.C. (Engine Speed Sensing Control)** per lo sfruttamento totale della potenza idraulica installata, il nuovo motore è stato ideato per una produttività straordinaria. Avviamento a temperatura esterna di -15°C in allestimento standard (dispositivo per -25°C a richiesta).



BRACCI HEAVY DUTY

I bracci standard sono del tipo heavy duty per sfruttare a pieno e con continuità l'eccezionale capacità di sollevamento e la poderosa forza di strappo. La piena affidabilità è garantita anche nell'utilizzo di martelli demolitori.



ARTICOLAZIONE DELLA BENNA

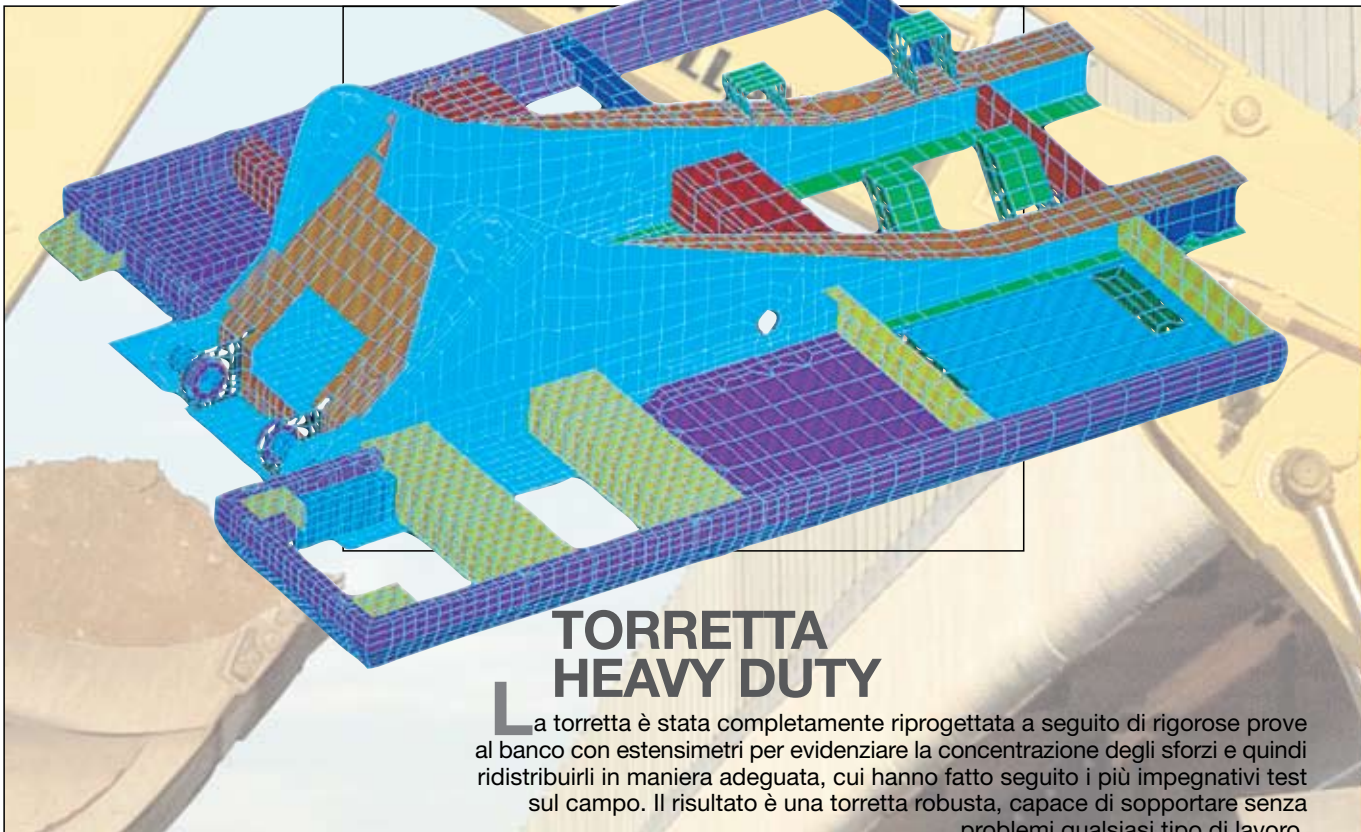
La leva centrale dell'articolazione della benna è realizzata in un pezzo unico al fine di migliorare l'affidabilità e di ridurre i tempi d'attesa quando si cambia benna.

Include un gancio di sollevamento di sicurezza nell'allestimento a richiesta "movimentazione carichi sospesi". In questo modo si ha un incremento della versatilità e delle caratteristiche di sicurezza della macchina.



VALVOLE DI SICUREZZA

Le valvole di sicurezza anticaduta, di serie sul cilindro posizionatore nel modello a triplice articolazione, sono disponibili (a richiesta) per i cilindri di sollevamento e per il cilindro penetratore, al fine di ottemperare alle normative europee sulla sicurezza allorquando la macchina è utilizzata in applicazioni di movimentazione carichi.



TORRETTA HEAVY DUTY

La torretta è stata completamente riprogettata a seguito di rigorose prove al banco con estensimetri per evidenziare la concentrazione degli sforzi e quindi ridistribuirli in maniera adeguata, cui hanno fatto seguito i più impegnativi test sul campo. Il risultato è una torretta robusta, capace di sopportare senza problemi qualsiasi tipo di lavoro.



CARRELLI E CINGOLATURA

Robusto sottocarro con disegno ad "X", realizzato con piastre d'acciaio saldato sovradimensionate, per assicurare una perfetta distribuzione degli sforzi torsionali e per garantire una forza poderosa in ogni tipo di applicazione. L'originale ed innovativo disegno del telaio porta cingolo facilita ulteriormente la rimozione del fango pur conservando la robustezza originaria. I motori sono completamente chiusi e protetti.



RULLI E CATENE

I rulli e le catenarie dell'allestimento standard, sigillati e lubrificati, sono del tipo Heavy Duty, per assicurare forza e durata eccezionali nelle applicazioni più gravose.

E245 COMFORT & MANUTENZIONE



E245 OPERARE CON

U CABINA

Uno straordinario ambiente di lavoro innovativo e spazioso, realizzato con le più avanzate tecnologie utilizzate dall'industria automobilistica (piastre d'acciaio stampato) con montanti rinforzati che garantiscono una robustezza supplementare. Cabina "High Space" caratterizzata da perfetta visibilità in ogni direzione grazie alle ampie superfici vetrate ed al tettuccio trasparente. Rumorosità estremamente bassa ed effettiva riduzione delle vibrazioni sono garantite da cuscinetti elasto-viscosi che collegano la cabina alla torretta. Tutti i comandi sono a portata di mano e disposti ergonomicamente: una cabina come un "salotto" per la massima comodità dell'operatore.



MANIPOLATORE SINISTRO

L'operatore, con la stessa eccezionale precisione, può utilizzare il manipolatore sinistro che controlla il penetratore e la rotazione della torretta. Sulla sua sommità è posizionato il pulsante dell'avvisatore acustico.



PEDALI

La migliore disposizione disponibile sul mercato. L'operatore può utilizzare qualsiasi pedale senza alcun rischio di conflitto fra le manovre, oltre a godere di due ampi supporti per il riposo dei piedi. Oltre ai pedali di comando dei cingoli sinistro e destro, l'operatore dispone di due pedali indipendenti supplementari per operare il cilindro posizionario (nel modello a triplice articolazione) e attrezzi per applicazioni speciali.



MANIPOLATORE DESTRO

Il manipolatore destro, con la sua assoluta precisione, consente all'operatore un controllo fluido dei movimenti del braccio e della benna. Sulla sua sommità è posizionato il pulsante per l'attivazione del Power Boost continuo.



COMODITÀ...

SEDILE

Il sedile ergonomico, riscaldato e a sospensione meccanica o, a richiesta, pneumatica, può essere regolato in tutte le posizioni, da solo o unitamente alle console dei comandi, garantendo così all'operatore il massimo del confort e dell'efficienza.



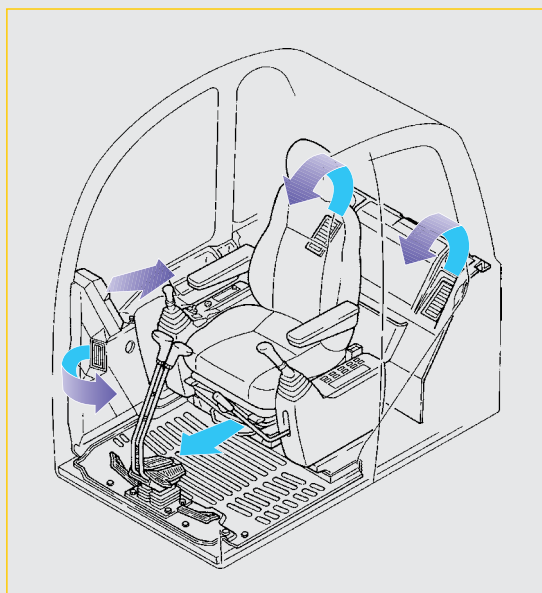
VANI DI CORTESIA

Posizionati dietro il sedile dell'operatore, offrono un ampio spazio per riporre oggetti personali. Un vano specifico serve per alloggiare documenti ed il manuale dell'operatore, assieme ad una tasca in rete per assicurare oggetti di piccole dimensioni.



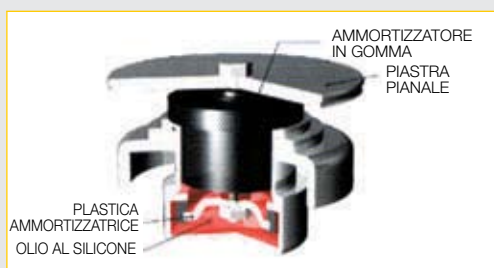
CLIMATIZZATORE AUTOMATICO

Il climatizzatore automatico è parte della dotazione di serie. L'operatore deve solo impostare la temperatura desiderata, ed il sistema provvederà a garantire la temperatura interna ottimale e vetri non appannati in qualsiasi condizione climatica.



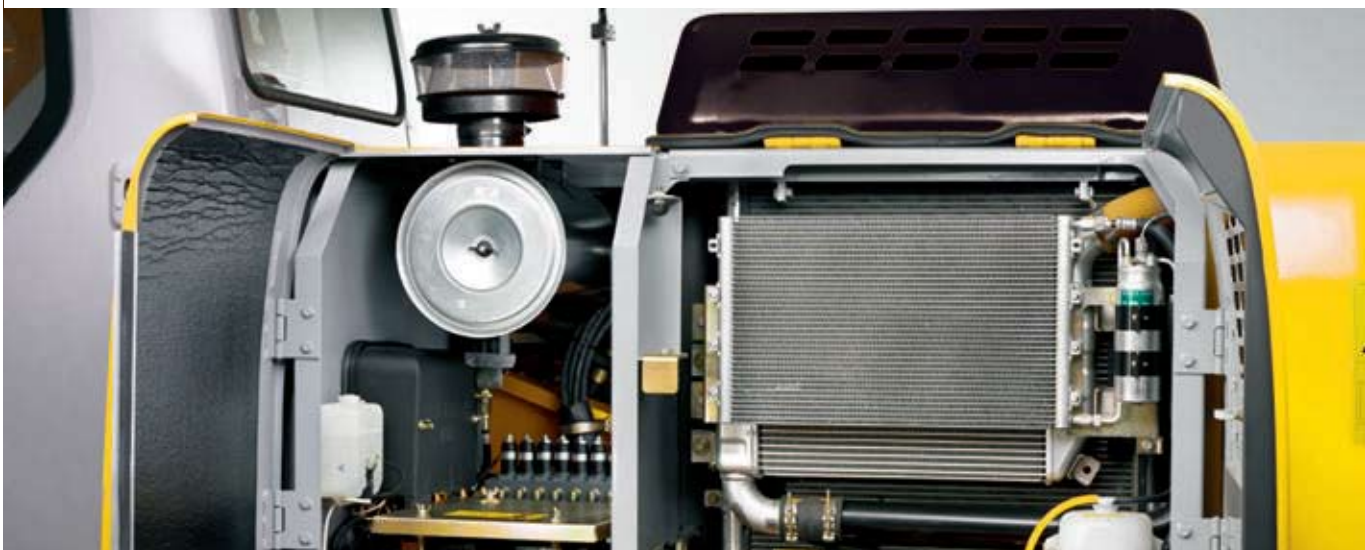
CUSCINETTI

La cabina è collegata alla torretta tramite cuscinetti elasto-viscosi (gomma ed olio al silicone) per una effettiva riduzione di vibrazioni e rumore.



E245 FACILITÀ DI MANUTENZIONE

La disposizione estremamente accurata di tutti i componenti consente di esplicare con facilità e celerità le procedure di manutenzione. Alcuni componenti sono opportunamente dislocati in posizione remota, quali il filtro separatore gasolio/acqua ed i filtri olio motore, montato verticalmente per evitare perdite d'olio.



■ FILTRO ARIA

Il più completo sistema di filtraggio dell'aria, composto da pre-filtro ciclonico, filtro a doppia cartuccia ed eiettore di polvere, garantisce la massima efficienza del motore ed una agevole manutenzione.

■ RADIATORI

Tutti i radiatori sono realizzati in alluminio laminato per garantire uno scambio di calore particolarmente efficace unitamente ad una lunga durata senza essere intaccati dalla ruggine.

■ INGRASSAGGIO CENTRALIZZATO

La manutenzione dei bracci è ottimizzata in virtù di un sistema di ingrassaggio centralizzato che consente di raggiungere facilmente tutti i punti soggetti ad usura da livello suolo. L'intervallo di ingrassaggio è stato portato a 500 ore.



■ POMPA ELETTRICA CARBURANTE

La pompa elettrica per il carburante, opportunamente posizionata sotto gli scalini della torretta, è parte dell'allestimento standard per consentire di rifornire la macchina con celerità e in qualsiasi sito.

■ FUSIBILI

Fusibili e relè sono adeguatamente protetti da una scatola sigillata situata nella fiancata sinistra della macchina. Facile da raggiungere e facile da controllare, per una significativa riduzione dei tempi d'attesa causati da manutenzione ed assistenza.

RICAMBI E ASSISTENZA



La rete dei concessionari New Holland è la migliore garanzia per la costante produttività delle macchine consegnate ai clienti. I tecnici dell'assistenza New Holland sono perfettamente in grado di risolvere ogni esigenza di manutenzione e riparazione, garantendo che ogni dettaglio del servizio sia conforme agli elevati e severi standard della qualità New Holland. Una rete globale che garantisce una rapida ed affidabile fornitura dei ricambi; minori tempi d'attesa, maggiore produttività, a tutto vantaggio dei nostri clienti.

SERVIZI FINANZIARI

CNH Capital, fondamentale partner commerciale e leader nelle soluzioni di finanziamento, sta rendendo sempre più facile l'acquisto ed il finanziamento di macchine movimento terra di qualità superiore.

Sia nel caso di utilizzo delle proprie macchine, che nel caso di gestione di una flotta costituita da diverse centinaia di unità, l'attenzione della CNH Capital è concentrata su di voi, i nostri clienti, il vostro successo commerciale ed il successo della rete di vendita a vostro sostegno.

Dando ascolto alle vostre esigenze, ed a quelle dei nostri rivenditori di macchine da costruzione, ed offrendo la migliore combinazione di prodotti, flessibilità di condizioni e tassi di finanziamento concorrenziali, la CNH Capital rafforza il legame tra i nostri clienti, i nostri rivenditori ed i nostri impianti produttivi.

Quando le migliori macchine richiedono la migliore soluzione di finanziamento è il caso di affidarsi a CNH Capital, specialisti nel settore delle macchine movimento terra. Assieme alla CNH Capital, cerchiamo la migliore soluzione di finanziamento per le vostre esigenze, consentendovi di concentrarvi sulla vostra attività quotidiana e di ricavare il massimo dalle vostre macchine.



 **NEW HOLLAND**

CNH Capital

CARATTERISTICHE TECNICHE



MOTORE "EMISSIONATO TIER 2"

Potenza netta al volano (ISO 14396).....118 kW/160 CV
 Regime di taratura.....2150 giri/min
 Marca e modello.....CNH F4BE0684B/M
 Tipodiesel, 4 tempi, iniezione diretta, sovralimentato ed intercooler
 Cilindrata totale.....5,9 l
 Numero cilindri6
 Alesaggio x corsa102 x 120 mm
 Coppia massima a 1400 giri/min.....660 Nm

Filtri olio motore in posizione remota per una agevole sostituzione
Controllo elettronico del regime motore tramite selettore a manopola.

Selettore di ritorno automatico al regime minimo con comandi in neutro "Auto-Idling"

Avviamento a -15° di temperatura esterna in allestimento standard (a richiesta dispositivo per -25°)

Il motore è conforme alle normative 97/68/CE STAGE 2



IMPIANTO ELETTRICO

Tensione di funzionamento24 V
 Alternatore70 A
 Motorino d'avviamento.....4 kW
 Batterie in serie, senza manutenzione.....2
 Capacità100 Ah



IMPIANTO IDRAULICO

Circuito S.H.S. (Smart Hydraulic System) per una superiore controllabilità e contemporaneità di tutti i movimenti.

Computer di bordo **A.I. (Artificial Intelligence)** di nuova generazione

Dispositivo A.P.S. (Automatic Priority System)

Controllo computerizzato delle portate delle pompe ed apertura aste distributore a cassette in funzione della corsa dei manipolatori.

Dispositivo E.S.S.C. (Engine Speed Sensing Control) per il totale sfruttamento della potenza idraulica installata

Monitor multifunzionale E.T.U. (EASY TO USE) ad alta definizione con incorporato:

- Programma di manutenzione
- Sistema di autodiagnosi
- Memorizzazione parametri operativi (giri motore/pressioni operative ecc.)

Mechatronic Work Selector (M.W.S.):

- **Standard Mode (W)** - Modo di lavoro standard

- **Heavy/Mechatronic Mode (H/M)** - Massima potenza idraulica per la massima produttività. In questa funzione la macchina "impara" dopo 2 cicli la tipologia di lavoro che si sta eseguendo ed automaticamente tramite il dispositivo A.P.S.(Automatic Priority System) seleziona la massima efficienza/velocità e precisione operativa

- **Attachments Mode (A)** - Possibilità di selezionare e memorizzare dal posto guida la portata per attrezzature supplementari

Dispositivo Power Boost: ad inserimento continuo e non temporizzato; l'inserimento continuo del dispositivo (quando selezionato) assicura la massima forza di scavo/produttività nelle applicazioni più gravose.

Dispositivo raddoppio portata in allestimento standard

Pulsante di scarico pressione tubazioni: facilità di cambio delle attrezzature senza fuoriuscita di olio dalle tubazioni.

Impianto martello/pinza bidirezionale

Pompe principali:

due a portate variabile con regolazione elettronica delle portate.

Con comandi in neutro le pompe si portano automaticamente in posizione di cilindrata "0".

Portata massima2 x 210 l/min

Pompa ad ingranaggi di alimentazione circuito di pilotaggio

Portata massima.....22 l/min

Pressione massima di esercizio:

attrezzatura/rotazione/traslazione34,3 MPa

Power Boost37,8 MPa

Cilindri Idraulicia doppio effetto
 - Sollevamento (2) - Diametro x Corsa125 x 1240 mm
 - Penetrazione (1) - Diametro x Corsa135 x 1490 mm
 - Benna (1) - Diametro x Corsa120 x 1080 mm
 - Posizionatore (solo triplice articolazione)
 Diametro x Corsa.....150 x 1090 mm

Comando indipendente martello/cilindro posizionatore



TRASMISSIONE

Tipoidrostatica a due velocità
 Motoria pistoni assiali, a doppia cilindrata del tipo a scomparsa nei carrelli cingoli

Freni.....a dischi a bagno d'olio con inserimento automatico e sblocco idraulico

Riduttori finaliepicicloidali in bagno d'olio

Max. pendenza superabile70% (35°) in continuo

Velocità di traslazione:

lentada 0 a 3,1 km/h

veloce.....da 0 a 5,0 km/h

Dispositivo "Automatic DownShift": con selettore in posizione "veloce" in caso di necessità di maggiore forza di trazione porta in posizione di massima cilindrata i motori di traslazione.



ROTAZIONE TORRETTA

Motore di rotazionea pistoni assiali

Freno di rotazione.....a dischi a bagno d'olio con inserimento automatico e sblocco idraulico

Riduzione finale.....epicicloidale in bagno d'olio

Rallain bagno di grasso

Velocità di rotazione12,7 giri/min



CABINA E COMANDI

Tettuccio superiore trasparente.

Climatizzazione automatica di serie.

Comandipilotati

Due leve a percorso incrociato azionano tutti i movimenti dell'attrezzatura e la rotazione della torretta.

Due pedali azionano tutti i movimenti dei cingoli compresa la controrotazione.

Una leva di sicurezza neutralizza completamente il circuito di pilotaggio.



CARRELLI E CINGOLATURA

Sottocarro con disegno ad "X"

Catenaria rinforzata con boccole a tenuta.

	E245
Rulli di appoggio (per parte)	8
Rulli di sostegno (per parte)	2
Passo (mm)	3420
Carreggiata (mm)	2000
Suole disponibili (mm)	550* - 700 - 800* (* tipo asimmetrico)



RIFORMIMENTO

Motore litri

Olio di lubrificazione.....17,0

Anticongelante24,0

Gasolio.....292,0

Impianto idraulico270,0

ALLESTIMENTO DI SERIE

- Autoradio
- Avvisatore acustico
- Batterie senza manutenzione
- Cabina sospesa idraulicamente, con tettuccio apribile e trasparente, con impianto di climatizzazione
- Cassetta attrezzi
- Catenarie del tipo HD a tenuta
- Cilindri con fine corsa idraulico
- Comando traslazione a pedale o leve
- Controllo elettronico regime motore
- Cruscotto elettronico multifunzionale
- Impianto idraulico S.H.S. (Smart Hydraulic System)
- Dispositivo Auto-Idling
- Dispositivo Power Boost
- Dispositivo M.W.S. (Mechatronic Work Selector)
- Distributore a cassette con dispositivo antitrafilamenti
- Doppia velocità di traslazione con dispositivo "Automatic DownShift"
- Elettropompa travaso combustibile
- Lubrificazione bracci centralizzata
- Motore termico emisionato TIER 2
- Motori di rotazione e traslazione con freni automatici a dischi
- Movimentazione carichi sospesi
- Predisposizione impianto martello/pinza
- Prefiltro ciclonico
- Portacellulare con presa per ricarica
- Ralla in bagno di grasso
- Raddoppio portata
- Sedile riscaldato sospeso meccanicamente
- Tergicristallo a due velocità con intermittenza
- Tubazioni e connessioni idrauliche con guarnizioni a tenuta frontale
- Tubazioni sui bracci impianto martello

A RICHIESTA

- Braccio penetratore da 2080 mm
- Braccio penetratore da 2400 mm
- Braccio penetratore da 2940 mm
- Braccio penetratore da 3500 mm
- Braccio monoblocco o triplice articolazione
- Valvole anticaduta bracci sui cilindri sollevamento
- Valvole anticaduta bracci sul cilindro penetrazione
- Sedile riscaldato, sospeso pneumaticamente
- Predisposizione funzione idraulica supplementare
- Benne multiuso, roccia e per impieghi gravosi con dispositivo di registrazione bracci/benne
- Predisposizione attacco rapido idraulico
- Attacco rapido meccanico
- Allestimento paesi nordici
- Proiettori supplementari su cabina
- Suole: 500 - 700 - 800 mm
- Tubazioni sui bracci per funzione supplementare a bassa portata

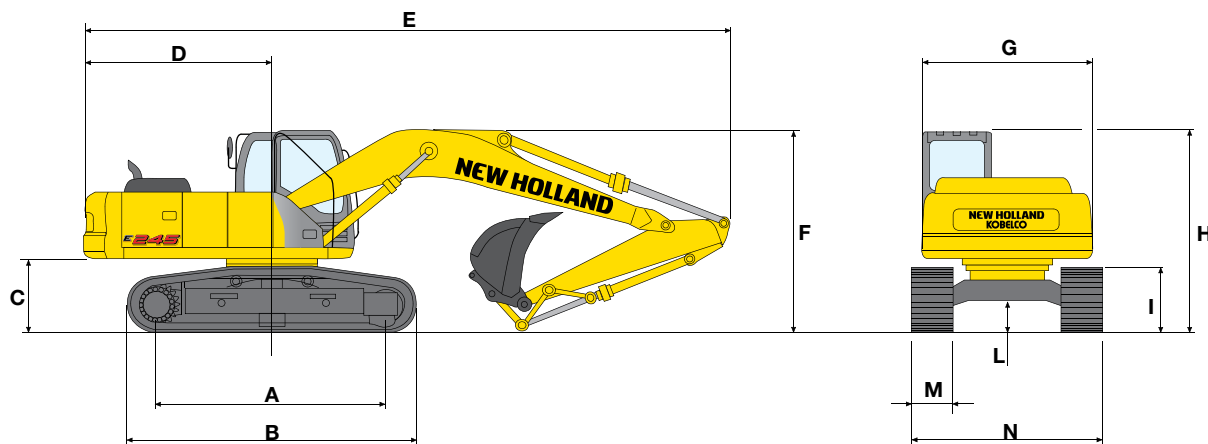
Nota: le dotazioni standard e opzionali possono variare da paese a paese. Per maggiori informazioni consulta il tuo Concessionario NEW HOLLAND.

BENNE			
CAPACITÀ SAE	CAPACITÀ A COLMO CECE	LARGHEZZA	PESO
0,52 m³	0,45 m³	750 mm	503 kg
0,62 m³	0,53 m³	850 mm	537 kg
0,78 m³	0,66 m³	1000 mm	634 kg
1,00 m³	0,83 m³	1200 mm	651 kg
1,10 m³	0,91 m³	1300 mm	698 kg
1,31 m³	1,09 m³	1500 mm	766 kg

E245

MONOBLOCCO

DIMENSIONI (mm) - PESI OPERATIVI



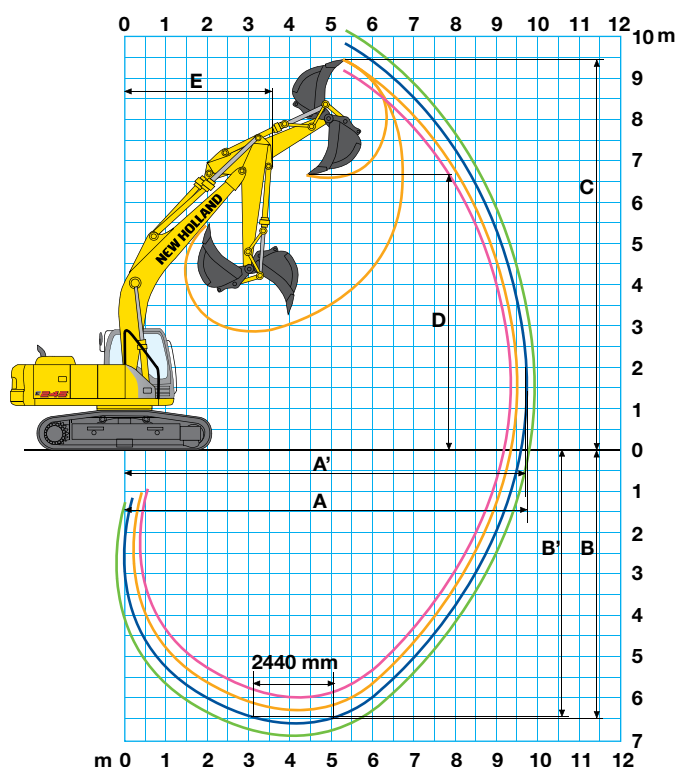
	A	B	C	D	E	F	G	H	I	L
					(1) 9550	(1) 3060				
E245	3420	4281	1168	2750	(2) 9490	(2) 3010	2490	3076	1154	507
					(3) 9400	(3) 2840				
					(4) 9480	(4) 3120				

Penetratore da: (1) 2080 mm - (2) 2400 mm - (3) 2940 mm - (4) 3500 mm

	E245			
M - Larghezza suole	mm	550 (*)	700	800 (*)
N - Larghezza massima	mm	2500	2700	2700
Peso operativo	kg	23100	23620	24140
Press. specifica sul terreno	bar	0,63	0,50	0,45

(*) Suole tipo asimmetrico

PRESTAZIONI DI SCAVO



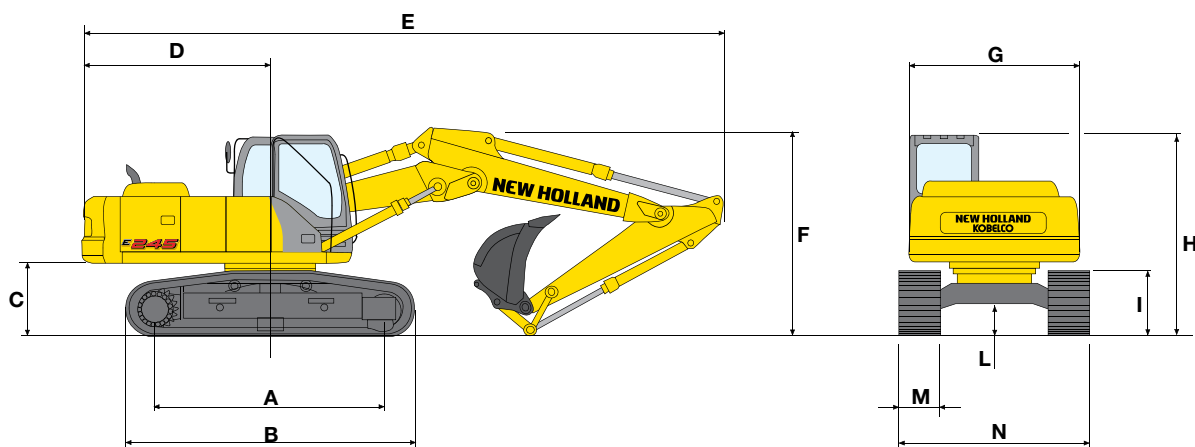
BRACCIO PENETRATORE		2080	2400	2940	3500
A	mm	9133	9445	9926	10320
A'	mm	8952	9270	9765	10165
B	mm	5715	6035	6575	7135
B'	mm	5486	5832	6399	6956
C	mm	9341	9556	9776	9685
D	mm	6594	6767	7014	7041
E	mm	3630	3555	3625	3553

FORZA DI STRAPPO:					
Benna	daN	14600	14600	14600	14600
Penetratore	daN	14300	12400	10300	8500

CON DISPOSITIVO "POWER BOOST" INSERITO:					
Benna	daN	16000	16000	16000	16000
Penetratore	daN	15650	13500	11200	9300

TRIPLICE ARTICOLAZIONE

DIMENSIONI (mm) - PESI OPERATIVI



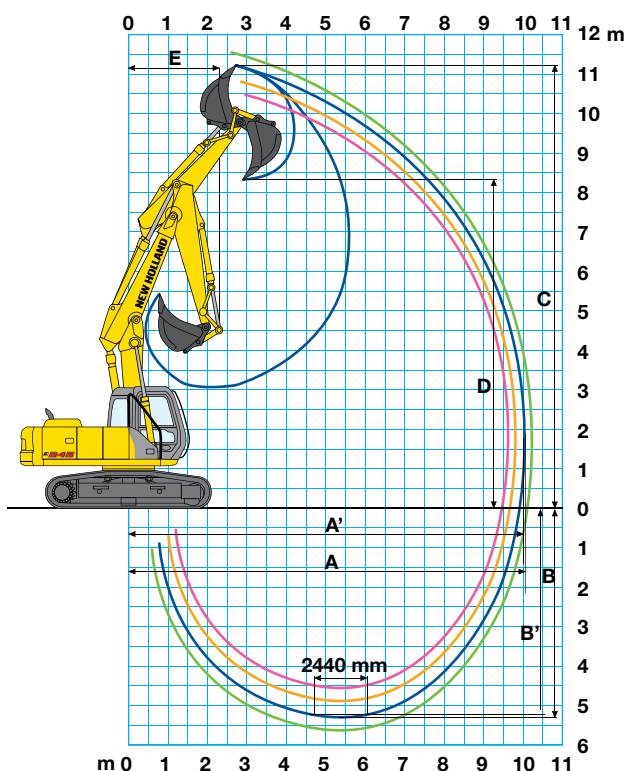
	A	B	C	D	E	F	G	H	I	L
					(1) 9580	(1) 3150				
E245	3420	4281	1168	2750	(2) 9520	(2) 3140	2490	3076	1154	507
					(3) 9490	(3) 3060				
					(4) 9510	(4) 3290				

Penetratore da: (1) 2080 mm - (2) 2400 mm - (3) 2940 mm - (4) 3500 mm

		E245		
M - Larghezza suole	mm	550 (*)	700	800 (*)
N - Larghezza massima	mm	2500	2700	2700
Peso operativo	kg	23650	24170	24420
Press. specifica sul terreno	bar	0,64	0,51	0,46

(*) Suole tipo asimmetrico

PRESTAZIONI DI SCAVO



BRACCIO PENETRATORE		2080	2400	2940	3500
A	mm	9210	9530	10030	10444
A'	mm	9033	9357	9866	10291
B	mm	5348	5671	6198	6695
B'	mm	5229	5558	6093	6597
C	mm	10645	10927	11341	11561
D	mm	7718	8008	8417	8635
E	mm	2649	2566	2361	2552

FORZA DI STRAPPO:

	daN	14600	14600	14600	14600
Benna					
Penetratore	daN	14300	12400	10300	8500

CON DISPOSITIVO

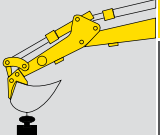
"POWER BOOST" INSERITO:

	daN	16000	16000	16000	16000
Benna					
Penetratore	daN	15650	13500	11200	9300

E245

CAPACITÀ DI SOLLEVAMENTO

I DATI SONO ESPRESSI IN TONNELLATE

	SBRACCIO									
	3,0 m		4,5 m		6,0 m		7,5 m		A SBRACCIO MAX	
	FRONT.	LAT.	FRONT.	LAT.	FRONT.	LAT.	FRONT.	LAT.	FRONT.	LAT.

TRIPLICE ARTICOLAZIONE - BRACCIO 2080 mm

ALTEZZA											
+9,0 m									6,6 *	6,6 *	3,6
+7,5 m			5,9 *	5,9 *					5,1 *	5,1 *	5,7
+6,0 m			6,1 *	6,1 *	4,8 *	4,8 *			4,3 *	4,0	6,9
+4,5 m	10,9 *	10,9 *	7,0 *	7,0 *	5,1 *	4,8	4,1 *	3,4	4,0 *	3,3	7,6
+3,0 m			8,9 *	6,9	5,7 *	4,6	4,2 *	3,3	3,9 *	2,9	8,0
+1,5 m			10,7 *	6,4	6,4 *	4,3	4,5 *	3,2	4,0 *	2,8	8,0
0			10,3 *	6,1	7,1 *	4,2	4,7 *	3,1	4,3 *	2,9	7,8
-1,5 m	11,9 *	10,9	9,2 *	6,1	6,8	4,1			5,0	3,2	7,3
-3,5 m			6,6 *	6,3	5,0	4,2			4,7	3,9	6,4
-4,5m											

MONOBLOCCO - BRACCIO 2080 mm

ALTEZZA											
+9,0 m											
+7,5 m									5,4 *	5,4 *	5,6
+6,0 m					5,4 *	5,1			5,3 *	4,1	6,8
+4,5 m			6,9 *	6,9 *	5,8 *	4,9	5,4 *	3,4	5,3 *	3,4	7,5
+3,0 m			8,7 *	7,0	6,6 *	4,7	5,4	3,3	5,0	3,1	7,9
+1,5 m			10,2 *	6,6	7,4 *	4,4	5,3	3,2	4,9	2,9	8,0
0			10,8 *	6,3	7,3	4,3	5,2	3,1	4,4	3,0	7,7
-1,5 m	13,7 *	11,8	10,6 *	6,3	7,2	4,2			5,6	3,3	7,2
-3,5 m	13,3 *	11,8	9,6 *	6,3	7,0 *	4,2			6,5 *	4,1	6,3
-4,5 m	10,0 *	10,0 *	7,1 *	6,7					6,6 *	6,3	4,8

TRIPLICE ARTICOLAZIONE - BRACCIO 2400 mm

ALTEZZA											
+9,0 m									4,7 *	4,7 *	4,3
+7,5 m			5,6 *	5,6 *	4,6 *	4,6 *			3,9 *	3,9 *	6,2
+6,0 m			5,8 *	5,8 *	4,6 *	4,6			3,7 *	3,6	7,3
+4,5 m	9,7 *	9,7 *	6,6 *	6,6 *	5,5 *	4,9	3,8 *	3,4	3,6 *	3,0	8,0
+3,0 m			8,3 *	7,1	5,4 *	4,6	4,0 *	3,3	3,6 *	2,7	8,3
+1,5 m			10,6 *	6,5	6,2 *	4,4	4,3 *	3,1	3,6 *	2,6	8,4
0	7,7 *	7,7 *	10,5 *	6,2	7,0 *	4,2	4,6 *	3,0	3,9 *	2,7	8,2
-1,5 m	12,1 *	11,3	9,6 *	6,2	7,1 *	4,1	4,7 *	3,0	4,5 *	2,9	7,7
-3,5 m			7,4 *	6,3	5,4 *	4,2			4,2 *	3,5	6,8
-4,5 m											

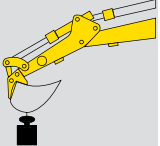
MONOBLOCCO - BRACCIO 2400 mm

ALTEZZA											
+9,0 m											
+7,5 m					4,3 *	4,3 *			4,1 *	4,1 *	6,1
+6,0 m					4,9 *	4,9 *			3,9 *	3,7	7,2
+4,5 m					5,5 *	4,9	5,1 *	3,4	3,9 *	3,1	7,8
+3,0 m	13,4 *	13,0	8,2 *	7,1	6,4 *	4,7	5,4	3,3	4,1 *	2,8	8,2
+1,5 m			8,9 *	6,7	7,2 *	4,5	5,3	3,2	4,5 *	2,7	8,3
0	7,9 *	7,9 *	10,8 *	6,4	7,3	4,3	5,2	3,1	4,7	2,8	8,1
-1,5 m	12,5 *	11,8	10,8 *	6,3	7,2	4,2	5,2	3,1	5,1	3,1	7,6
-3,5 m	14,2 *	12,0	10,0 *	6,4	7,3	4,3			6,2	3,7	6,8
-4,5 m	11,1 *	11,0 *	7,9 *	6,6					6,4 *	5,3	5,4

I valori sono dichiarati in accordo alle norme ISO 10567 con escavatore equipaggiato con benna. Il carico indicato non supera l'87% della capacità di sollevamento dell'impianto idraulico o il 75% del carico statico di ribaltamento. I dati con asterisco (*) sono limitati dalla potenza idraulica.

CAPACITA DI SOLLEVAMENTO

I DATI SONO ESPRESI IN TONNELLATE

	SBRACCIO									
	3,0 m		4,5 m		6,0 m		7,5 m		A SBRACCIO MAX	
	FRONT.	LAT.	FRONT.	LAT.	FRONT.	LAT.	FRONT.	LAT.	FRONT.	LAT.

TRIPLICE ARTICOLAZIONE - BRACCIO 2940 mm

ALTEZZA											
+9,0 m			4,4 *	4,4 *					3,1 *	3,1 *	5,2
+7,5 m			5,0 *	5,0 *	4,2 *	4,2 *			2,6 *	2,6 *	6,8
+6,0 m			5,3 *	5,3 *	4,3 *	4,3 *	3,5 *	3,5	2,5 *	2,5 *	7,9
+4,5 m	6,3 *	6,3 *	6,0 *	6,0 *	4,6 *	4,6 *	3,6 *	3,4	2,5 *	2,4 *	8,5
+3,0 m	13,9 *	13,3	7,5 *	7,2	5,1 *	4,7	3,8 *	3,3	2,5 *	2,5	8,8
+1,5 m	8,9 *	8,9 *	10,0 *	6,6	5,9 *	4,4	4,1 *	3,1	2,7 *	2,4	8,9
0	8,5 *	8,5 *	10,7 *	6,2	6,7 *	4,2	4,4 *	3,0	3,0 *	2,4	8,7
-1,5 m	11,3 *	11,3	9,9 *	6,1	7,2	4,1	4,6 *	3,0	3,7 *	2,6	8,3
-3,5 m	10,9 *	10,7 *	8,3 *	6,2	6,2 *	4,1			4,2 *	3,0	7,5
-4,5 m											

MONOBLOCCO - BRACCIO 2940 mm

ALTEZZA											
+9,0 m											
+7,5 m									2,8 *	2,8 *	6,7
+6,0 m							3,4 *	3,4 *	2,6 *	2,6 *	7,7
+4,5 m					4,9 *	4,9	4,7 *	3,4	2,6 *	2,6 *	8,4
+3,0 m	11,3 *	11,3 *	7,4 *	7,3	5,9 *	4,7	5,1 *	3,3	2,8 *	2,6	8,8
+1,5 m	8,9 *	8,9 *	9,3 *	6,7	6,8 *	4,6	5,3	3,2	3,0 *	2,5	8,8
0	8,7 *	8,7 *	10,5 *	6,4	7,3	4,3	5,2	3,1	3,4 *	2,5	8,6
-1,5 m	11,7 *	11,6	10,8 *	6,2	7,2	4,1	5,1	3,0	4,2 *	2,7	8,2
-3,5 m	15,0 *	11,8	10,2 *	6,3	7,1	4,1			5,3	3,2	7,4
-4,5 m	12,5 *	12,1	8,8 *	6,4	6,2 *	4,3			6,1 *	4,2	6,1

TRIPLICE ARTICOLAZIONE - BRACCIO 3500 mm

ALTEZZA											
+9,0 m									2,7 *	2,7 *	5,9
+7,5 m					3,9 *	3,9 *			2,4 *	2,4 *	7,3
+6,0 m					3,9 *	3,9 *	3,3 *	3,3 *	2,3 *	2,3 *	8,3
+4,5 m			5,2 *	5,3 *	4,2 *	4,2 *	3,4 *	3,4 *	2,3 *	2,3 *	8,9
+3,0 m	10,4 *	10,7 *	6,5 *	6,6 *	4,7 *	4,7 *	3,6 *	3,3	2,4 *	2,3	9,2
+1,5 m	15,4 *	11,9	8,8 *	6,7	5,4 *	4,4	3,9 *	3,1	2,6 *	2,2	9,3
0	10,0 *	10,0 *	10,5 *	6,2	6,3 *	4,1	4,2 *	3,0	3,0 *	2,2	9,1
-1,5 m	11,5 *	11,0 *	10,2 *	6,0	7,0 *	4,0	4,5 *	2,9	3,4 *	2,3	8,7
-3,5 m	12,4 *	11,3	9,0 *	6,1	6,6 *	4,0	4,5 *	2,9	4,1	2,7	7,9
-4,5 m			6,5 *	6,2	4,7 *	4,1			3,9 *	3,0	6,5

MONOBLOCCO - BRACCIO 3500 mm

ALTEZZA											
+9,0 m											
+7,5 m									2,5 *	2,5 *	7,2
+6,0 m							3,6 *	3,5	2,4 *	2,4 *	8,2
+4,5 m							4,2 *	3,4	2,5 *	2,5 *	8,8
+3,0 m			6,5 *	6,5 *	5,3 *	4,7	4,7 *	3,3	2,6 *	2,4	9,1
+1,5 m	14,1 *	12,5	8,5 *	6,8	6,4 *	4,5	5,3 *	3,2	2,8 *	2,3	9,2
0	10,2 *	10,2 *	10,2 *	6,4	7,2 *	4,2	5,1	3,0	3,3 *	2,3	9,0
-1,5 m	11,8 *	10,5	10,7 *	6,2	7,1	4,1	5,0	2,9	3,9	2,4	8,6
-3,5 m	15,2 *	11,6	10,4 *	6,1	7,0	4,0	5,0	2,9	4,8	2,8	7,8
-4,5 m	13,7 *	11,8	9,3 *	6,2	6,7 *	4,1			5,9 *	3,6	6,6

I valori sono dichiarati in accordo alle norme ISO 10567 con escavatore equipaggiato con benna. Il carico indicato non supera l'87% della capacità di sollevamento dell' impianto idraulico o il 75% del carico statico di ribaltamento. I dati con asterisco (*) sono limitati dalla potenza idraulica.

E245







PRESSO IL VOSTRO CONCESSIONARIO DI FIDUCIA

Le informazioni contenute in questa brochure sono esclusivamente di carattere generale. La società NEW HOLLAND KOBELCO CONSTRUCTION MACHINERY S.p.A., periodicamente e in qualsiasi momento, per ragioni tecniche o di altra natura, si riserva il diritto di modificare i dettagli o le caratteristiche del prodotto descritto nella brochure. Le immagini non si riferiscono necessariamente a prodotti in condizioni standard. Le dimensioni, le capacità e i pesi riportati nella brochure, come anche gli eventuali dati di conversione utilizzati, sono approssimati e sono soggetti a variazioni nell'ambito delle normali tecniche di produzione.

Published by NEW HOLLAND KOBELCO CONSTRUCTION MACHINERY S.p.A. - www.newholland.com
Printed in Italy - LEADER Firenze - Cod. 73301 217IT - Stampato 03/06

 **NEW HOLLAND**